

ATLANTE

GRAPHIC & DESIGN



GRUPPO
TOMASEFFA



LIVING SOLUTION

ATLANTE GRAPHIC & DESIGN

Atlante rinnova il proprio look: si veste di grafiche, indossa nuovi colori, aggiunge elementi e disegna inedite geometrie, per continuare il suo viaggio nel mondo dello stile contemporaneo.

Atlante is making its look over by beautifying surfaces with graphic patterns, wearing new colours, adding elements and drawing brand new geometric shapes to proceed on its journey through the world of contemporary design.

COMPOSIZIONE A050

LIVING IN A NEW LIGHT

Ante in vetro e interni illuminati danno nuova luce ai contenitori e diffondono nell'ambiente un'atmosfera ricercata. In armonia con le trasparenze, un moderno effetto bronzo arreda e seduce.

Glass doors and illuminated interiors shed new light on display cabinets and spread refinement throughout the room. A modern bronze effect in harmony with transparencies furnishes and seduces onlookers. .





COMPOSIZIONE A050

Dimensione L 420 - P 51/40/30 - H 183 cm
Spalla in laccato opaco salvia 159 e materico madreperla opaco. Contenitori base in materico maya bronze.
Anta Metropolis in vetro trasparente 320, schiena in materico maya bronze.
Tavolo Brigitte, sedie Betty e poltroncina Loft.

ARRANGEMENT A050

Size W 420 - D 51/40/30 - H 183 cm
Open shelving unit in matt sage 159 and textured matt mother of pearl.
Base units in textured maya bronze.
Metropolis door in transparent glass 320, back panel in textured maya bronze.
Brigitte table, Betty chairs and Loft armless armchair.



bronze is very trendy

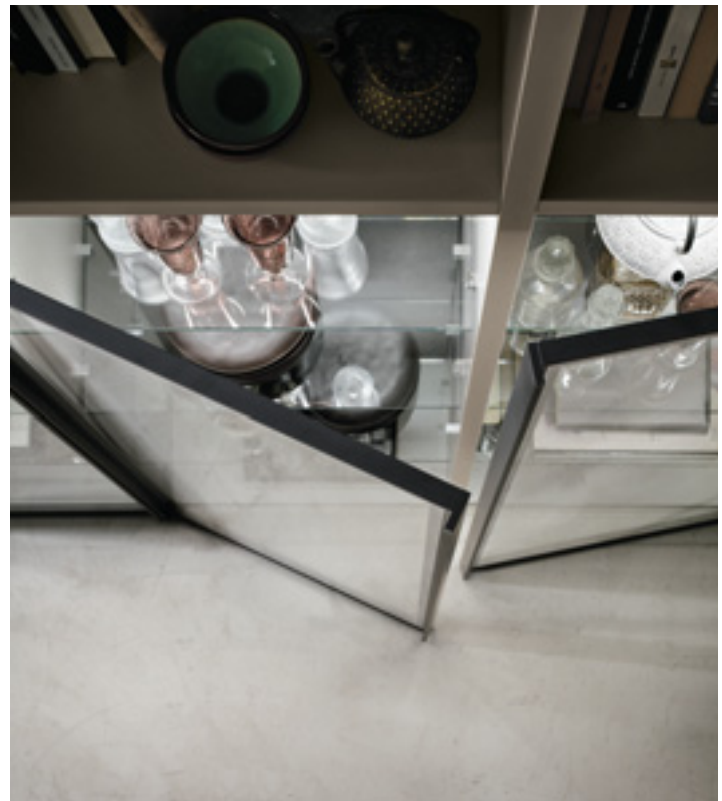


LA MATERIA CHE ARREDA

La finitura Maya Bronze si esprime in tutta la sua matericità sulla boiserie della parete e sugli arredi: abbinata alla leggerezza del vetro e all'originalità delle mensole in metallo crea un mix di grande tendenza. Tutto il potere dei materiali in un unico ambiente che trasmette calore e modernità.

DECORATIVE MATERIALS

The Maya Bronze finish expresses all its textured appeal on the wall panelling and furniture. A really trendy pairing is achieved by combining it with the lightness of glass and original metal shelves. All the power of materials in a single room that transmits warmth and modernity.



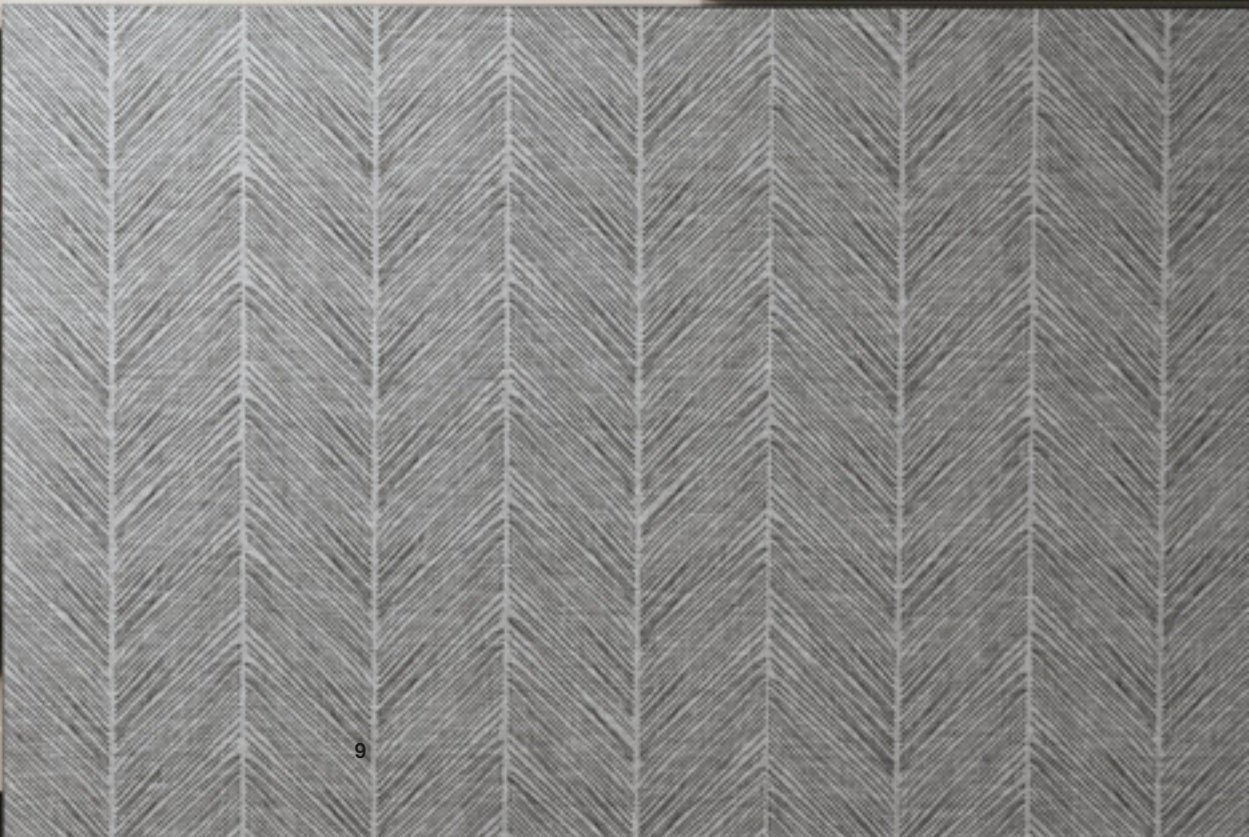


COMPOSIZIONE A051

THE TRUE ELEGANCE OF GREY

L'eleganza dei grigi viene declinata in una texture grafica che, come un tessuto, riveste gli arredi. Un living dal taglio maschile e dall'impronta sartoriale, evidente nella cura dei dettagli.

The elegance of grey in a textured graphic finish that beautifies the furniture with the elegance of fabric. A living room with a male slant to it and a sartorial flair that is evident from the meticulous care taken over every detail.





COMPOSIZIONE A051

Dimensione L 399 - P 40 - H 183 cm
Spalla in materico madreperla opaco
e ante con grafica 913.
Anta Metropolis in vetro fumè 363,
schiena laccata opaco antracite 160.
Sedia Kalista e poltroncina Loft.

ARRANGEMENT A051

Size W 399 - D 40 - H 183 cm
Open shelving unit in textured matt mother
of pearl with graphic décor 913 doors.
Metropolis door in smoked glass 363, matt
anthracite 160 lacquered back panel.
Kalista chair and Loft armless armchairs.



sliding doors for living



LE ANTE SCORRONO E, A SECONDA DELLE ESIGENZE, SVELANO O NASCONDONO GLI ELEMENTI.
AS THE NEED ARISES, THE DOORS SLIDE TO REVEAL OR CONCEAL THE UNITS BEHIND THEM.



Il living è la stanza della casa che più di tutte deve sapersi adattare alle situazioni e alle circostanze. Le ante scorrevoli permettono alla zona giorno di trasformarsi e di assumere nuove configurazioni nel momento in cui è necessario cambiare aspetto all'ambiente, per motivi pratici o puramente estetici.

More than any other space in the home, the living room must be capable of adapting to various situations and circumstances. When, for practical or purely aesthetic reasons, you have to change the appearance of your living room, sliding doors allow you to transform it into new configurations.



BOISERIE KREA dimensione L 432 - P 22 - H 180 cm materico rovere termocotto e mensole in metallo laccato opaco madreperla 124.
KREA WALL PANNELLING size W 432 - D 22 - H 180 cm in textured heat-treated oak with matt mother of pearl 124 lacquered metal shelves.





IL RITORNO DELLA MADIA

La madia torna ad essere un arredo di stile nel living contemporaneo, grazie a moderne interpretazioni che danno nuova vita e slancio a un elemento della tradizione. Da semplice contenitore, nella sua versione bassa può diventare anche una pratica base porta tv per zone giorno che puntano all'essenzialità.

THE SIDEBOARD MAKES ITS COMEBACK

Thanks to a modern interpretation that gives this traditional cabinet a new lease of life, the sideboard once again becomes a stylish, contemporary piece of living room furniture. Far from being a mundane storage unit, in this low version it can be used as a practical TV cabinet that looks perfect in a minimalist living room.



low
sideboard
high
flying
design



COMPOSIZIONE A052

ONLY FOR GRAPHIC ADDICTS

Grafismi sulle ante e arredi dal design originale sulla parete: le geometrie conquistano il living attraverso una nuova veste grafica e la varietà degli elementi. Qui la creatività è di casa.

Graphic patterns on the doors and original furniture on the walls. A variety of elements in square, geometric shapes take over the living room in a new graphic guise. Creativity is at home here.





COMPOSIZIONE A052

Dimensione L 306 - P 51/40/24 - H 148 cm

Contenitori basi sospesi in laccato opaco antracite 160 e anta con grafica 902.

Biblo verticali in materico cemento chiaro.

Pensile laccato opaco carta da zucchero 155 con anta Metropolis in vetro trasparente 320.

ARRANGEMENT A052

Size W 306 - D 51/40/24 - H 148 cm

Wall-hung base units in matt anthracite 160 lacquer and doors with graphic decor 902.

Vertical Biblo unit in textured light cement.

155 lacquered wall unit with Metropolis door in transparent glass 320.





all things nice

L'EQUILIBRIO CHE NON TI ASPETTI

Un pensile a metà tra colore e vetro, un elemento libreria diviso tra simmetria e irregolarità, una base sospesa tra grafica e design: il living contemporaneo esce dagli schemi, si concede la libertà di accostare arredi e finiture, dimostra di avere carattere. La zona giorno è in perfetto equilibrio tra funzionalità e stile.

AN UNEXPECTED BALANCE

A wall unit that is partially coloured and partially made of glass; a bookcase that is partially symmetric and partially irregular; a base unit that combines graphic patterns with design: contemporary living rooms display a strong personality by pairing cabinets and finishes in an untraditional way. The day area strikes a perfect balance between functionality and style.









COMPOSIZIONE A053

Dimensione L 381 - P 40 - H 219 cm

Spalla in laccato opaco carta da zucchero 155 e anta Metropolis con vetro trasparente 320 e schiena laccato opaco carta di zucchero 155.

ARRANGEMENT A053

Size W 381 - D 40 - H 219 cm

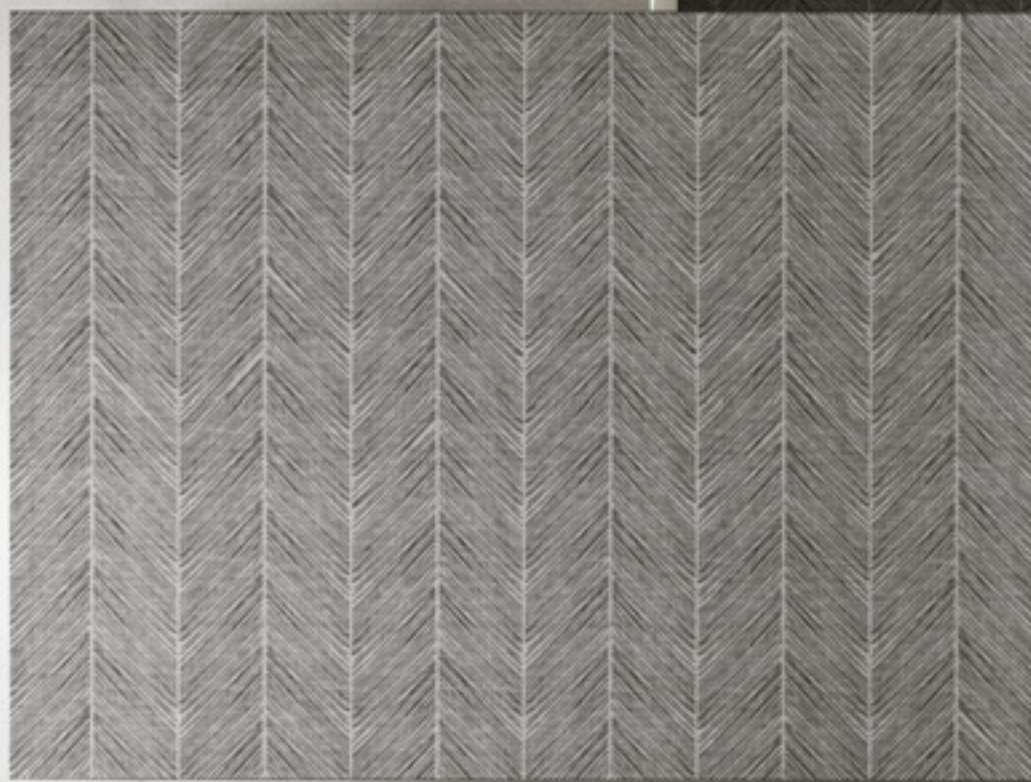
Open shelving unit in matt soft grey 155 lacquer with Metropolis door in transparent glass 320 and back panel in matt soft grey 155 lacquer.

COMPOSIZIONE A054

THE STYLE MUST GO ON

Dalle ante alle schiene dei pensili, la texture continua sulla parete per creare un ambiente coordinato. Grafiche, laccati ed effetti materici si incontrano nel living e qui si esprimono nel loro insieme.

The texture used on the wall unit doors and back panels is repeated on the wall for a coordinated look. Graphic patterns, lacquers and textured effects meet in the living room and express themselves to the highest degree.





COMPOSIZIONE A054

Dimensione L 396 - P 51/40/30 - H 218 cm

Contenitori base in materico opaco bianco gesso. Piano Panka in materico nodato chiaro con gambe in vetro. Pensili materico opaco bianco gesso, laccato opaco carta da zucchero 155 e con grafica 913. Elemento Z in metallo laccato opaco bianco gesso 121, schiena con grafica 913.

ARRANGEMENT A054

Size W 396 - D 51/40/30 - H 218 cm

Base units in textured matt chalk white lacquer. Light knotted textured finish Panka top with glass legs. Wall units in textured matt chalk white, matt soft grey 155 and a graphic decor 913 finish. Z unit in matt chalk white 121 lacquered metal with back panel in graphic decor 913.



wall paper decor

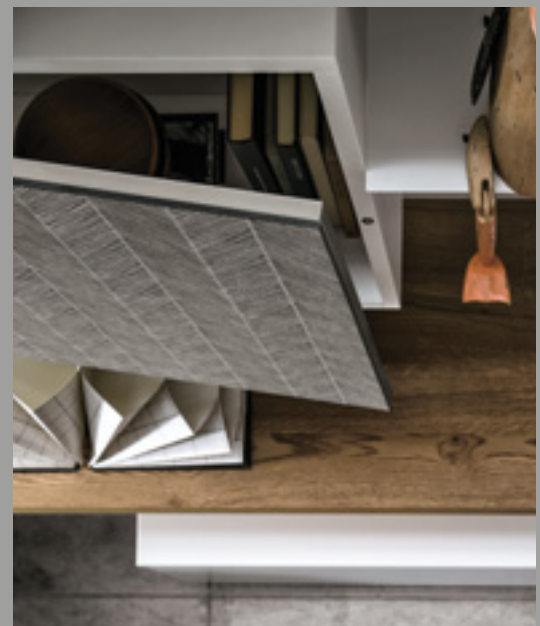


EFFETTI DI LUCE CON LA MADIA MADISON

Madia Madison in laccato opaco carta da zucchero 155.
Dimensione L 207 P 49 H 76 cm. Perfetto l'inserimento nella zona giorno,
in ingresso o in un open-space.
A destra particolare della lavorazione dell'anta Graphic.

LIGHT EFFECTS PRODUCED BY THE MADISON SIDEBOARD

Madison sideboard in matt soft grey 155 lacquer. Size W 207 D 49 H 76 cm.
Perfect for the living room, hall or in open space areas.
On the right, detail of the decor on the Graphic door.





COMPOSIZIONE A055

BORN TO BE LOVED

Il living esplora un mondo più femminile, dove i materiali si fanno più caldi e le texture più morbide. Un ambiente dalle tante sfaccettature, che sa essere delicato e deciso, bello e pratico allo stesso tempo.

The living room explores a more feminine world made of warmer materials and softer textures. A multi-faceted arrangement that is at once delicate and bold, beautiful and practical.



COMPOSIZIONE A055

Dimensione L 288 - P 40/30/24 - H 180 cm
Basi sospese in materico cemento scuro.
Pensile e Biblo verticale in materico nodato
chiaro. Elemento Z in metallo laccato opaco pesca
157, schiena con grafica 924.

ARRANGEMENT A055

Size W 288 - D 40/30/24 - H 180 cm
Wall-hung base units in textured dark cement.
Light knotted textured finish wall unit and vertical
Biblo unit. Z unit in matt peach 157 lacquered metal,
back panel with a graphic décor 924 finish.





COMPOSIZIONE A056 a sinistra: L 147 - P 41 - H 147 cm (ribalta uso scrittoio)
COMPOSIZIONE A057 a destra: L 183 - P 40 - H 147 cm
Spalle laccate opaco antracite 160 con anta a ribalta con grafica 924.

ARRANGEMENT A056 on the left: W 147 D 41 H 147 cm
(drop-down door used as a desktop)
ARRANGEMENT A057 on the right: W 183 - D 40 - H 147 cm
Matt anthracite 160 lacquered open shelving units with drop-down door with graphic décor 924.





COMPOSIZIONE A058

DESIGN MAKES THE DIFFERENCE

Linee diagonali ed elementi insoliti introducono un'idea di living in cui le geometrie si fondono, ma gli arredi mantengono una precisa identità. Lo spazio non bada alla forma, ma sceglie il design.

Diagonal lines and unusual elements come together for a living room that blends intersecting geometric shapes while letting cabinets preserve their bold personality. Form is not an issue in this living room that has chosen to focus on design.





COMPOSIZIONE A058

Dimensione L 378 - P 47/40 - H 185 cm

Contenitori base in materico opaco madreperla.

Totem in materico nodato chiaro. Panka laccato opaco

smoke 128. Pensile in materico opaco madreperla,

materico nodato chiaro con elemento a giorno in metallo

finitura antracite. Tavolo Brigitte, sedia

Tiffany gonna e tavolino Brigitte.

ARRANGEMENT A058

Size W 378 - D 47/40 - H 185 cm

Base units in textured matt mother of pearl lacquer.

Light knotted textured finish Totem unit. Panka unit in

matt smoke 128 lacquer. Wall unit in textured matt mother

of pearl and with a light knotted textured finish. Open

compartment in anthracite finish metal. Brigitte table,

Tiffany Gonna chairs with skirt and Brigitte coffee table.



mix & match finishes

MADIA DIAGONAL dimensione L 219 P 51 H 85 cm
con ante laccato opaco smoke 128, vano a giorno
e basamento laccato opaco pomice 152.

DIAGONAL SIDEBOARD size W 219 D 51 H 85 cm
with matt smoke 128 lacquered doors.
Open compartment and base in matt pumice 152 lacquer.





MADIA DIAGONAL dimensione L 219 P 51 H 85 cm struttura e ante in materico opaco bianco gesso, materico nodato chiaro, vano a giorno e basamento in finitura antracite.
BOISERIE KREA dimensione L 144 P 22 H 144 cm grafica 411.

DIAGONAL SIDEBOARD size W 219 D 51 H 85 cm carcass and doors in matt chalk white textured, light knotted textured finish, open shelving and base in anthracite finish.
KREA WALL PANELLING size L 144 P 22 H 144 cm graphic decor 411.

GIOCO DI ACCOSTAMENTI

Lo sguardo corre attraverso il living e si ha subito l'impressione di un ambiente multiforme e multimaterico: ante lisce, finiture effetto legno e grafiche decor caratterizzano gli arredi e i complementi. La boiserie Krea e il tavolo con il top decorato sono quel tocco in più che sorprende e rende originale l'ospitalità.

MIX & MATCH FUN

The eye scans the living room and the immediate impression is one of a multiform and multi-material setting: plain doors, wood-effect finishes and graphic patterns distinguish the furniture and accessories. The Krea wall panelling and the table with its decorated top add special, unexpected flair that gives your hospitality an original touch.



COMPOSIZIONE A059

THE POWER OF NEW COLOUR

Il colore si accende mentre le grafiche diventano ricami e le trasparenze riflettono la luce. Un living da esplorare, che evoca atmosfere molto contemporanee e rievoca raffinatezze di un tempo.

Colour comes to life aight, graphic decors become embroidery and transparencies reflect the light. A living room to explore, a place that evokes really contemporary atmospheres while bringing to mind the refinement of bygone days.





COMPOSIZIONE A059

Dimensione L 342 - P 51/40/30 - H 180 cm
Contenitori base in materico cemento chiaro.
Pensili in materico cemento chiaro con
grafica 911. Elemento Z in metallo finitura
antracite con schiena in laccato opaco
zafferano 158. Pensile in materico cemento
chiaro con anta Metropolis vetro
trasparente 320.

ARRANGEMENT A059

Size W 342 - D 51/40/30 - H 180 cm
Base units in textured light cement.
Wall units in textured light cement with
graphic décor 911. Z unit in anthracite finish
metal with back panel in matt saffron
lacquer. Wall unit in textured light cement
with Metropolis door in transparent
glass 320.



open spaces to live in

La zona giorno si estende oltre la parete attrezzata, dove una serie di basi colorate disegna una linea che sottolinea ed evidenzia un ambiente legato al living. Il richiamo della grafica è sulla carta da parati che fa da sfondo e diventa parte integrante del tutto.

The living room extends beyond the wall arrangement to include a set of colourful base units that are ideally connected to it by their linear arrangement. The graphic décor is picked up by the wall paper in the background that is an integral part of the arrangement.





Basi sospese: leggeri volumi in grado di definire lo spazio del living portando un tocco glamour. Le eleganti linee geometriche sono messe in evidenza dal nuovo colore laccato zafferano 158.

Wall-hung base units: light volumes define the living room with a touch of glamour. The new saffron 158 coloured lacquer enhances the elegant geometric lines of this arrangement.



COMPOSIZIONE A060

LOVE AT FIRST SIGHT

La grafica dell'anta incontra il rosso intenso della base a terra per uno stile dal carattere deciso. L'effetto materico del rovere nodato scalda l'atmosfera e la zona giorno è tutta da vivere.

Style is born where the graphic pattern on the door meets the deep red, floor-standing base unit. Warmth is added by the textured effect of knotted oak, making this a living room you can't wait to use.





COMPOSIZIONE A060

Dimensione L 360 - P 40/24 - H 165 cm

Contenitori basi laccato opaco bordeaux 156 e

materico madreperla opaco con anta grafica 913.

Biblo verticale e mensola in materico rovere nodato

chiaro. Tavolo Tudor.

ARRANGEMENT A060

Size W 360 - D 40/24 - H 165 cm

Base units in matt burgundy 156 lacquer and textured

matt mother of pearl with graphic decor 913 finish

door. Vertical Biblo unit and shelf with a light knotted

textured finish. Tudor table.





MADIA METROPOLIS a sinistra dimensione:
L 72 - P 40 - H 157 cm laccato opaco
antracite 160 e basamento finitura
antracite.

MADIA METROPOLIS a destra dimensione:
L 144 - P 51 - H 122 cm laccato opaco
bordeaux 156 e basamento finitura
antracite.

On the left: METROPOLIS SIDEBOARDS,
size W 72 – D 40 – H 157 cm in matt
anthracite 160 lacquer with an anthracite
finish base.

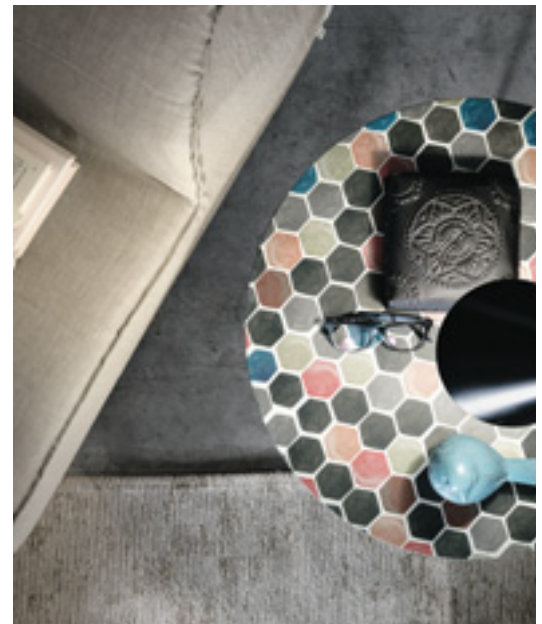
On the right: METROPOLIS SIDEBOARD,
size W 144 – D 51 – H 122 cm in matt
burgundy 156 lacquer with an anthracite
finish base.

NUOVE INTERPRETAZIONI

La madia è un elemento irrinunciabile nei living contemporanei: lineare, elegante nei colori antracite o bordeaux. C'è anche il tavolino vicino al divano, quindi nella zona giorno non mancano gli arredi fondamentali, sono semplicemente reinterpretati con design più attuali.

NEW INTERPRETATIONS

These linear, elegant, anthracite or burgundy coloured sideboards are a must in any contemporary living room. A coffee table near the sofa completes the essentials that are reinterpreted using modern designs.



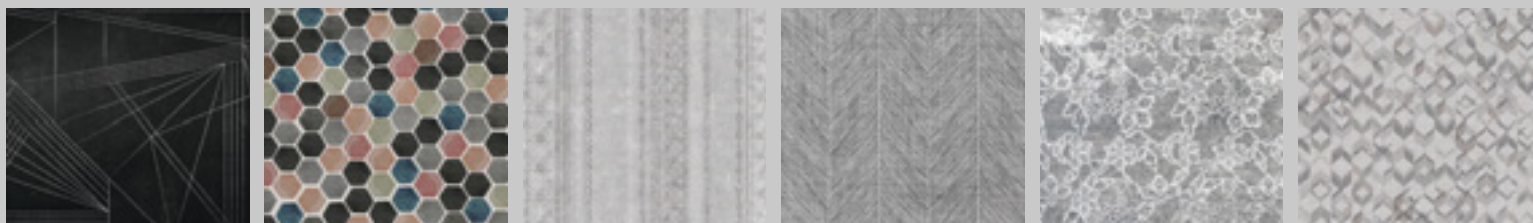


ATLANTE GRAPHIC & DESIGN

Le grafiche decorative sono elementi di design che danno forma a stili diversi nella zona living. Decori trend che personalizzano le ante della collezione Atlante e i pannelli della boiserie Krea.

Graphic patterns are design elements that give the living room a distinctive style. Trendy decors customise the doors of the Atlante collection as well and Krea wall panels.

grafiche per ante / graphic designs for door



902

909

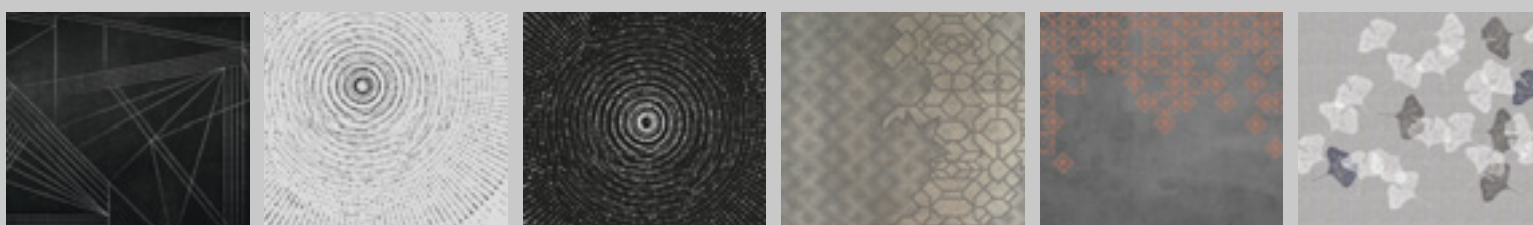
911

913

916

924

grafiche per boiserie Krea / graphic designs for Krea wall panelling



402

403

404

405

406

407



408

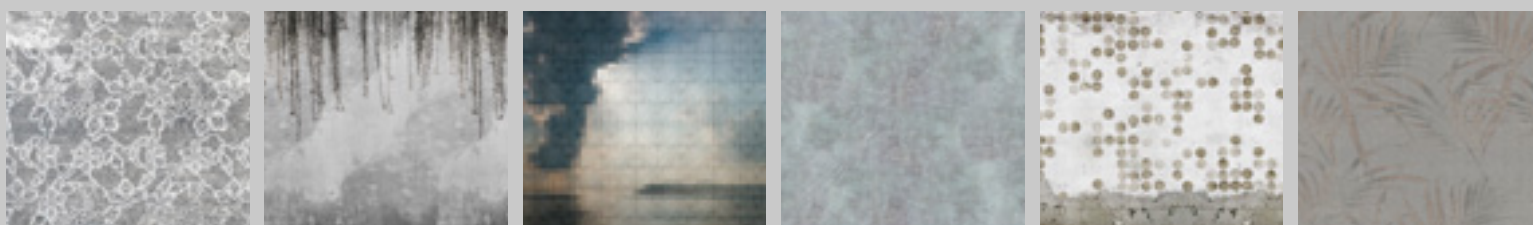
409

411

412

413

415



416

417

419

420

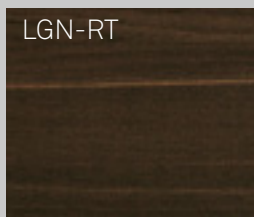
422

423

Essenze - Wood finishes

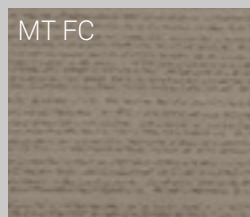


LGN-FC
FRASSINO CENERE
ASH-GREY ASH

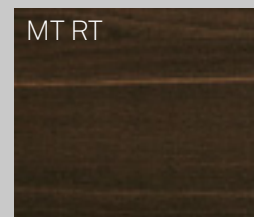


LGN-RT
ROVERE TERMOCOTTO
HEAT-TREATED OAK

Materico essenza - Wood Textured



MT FC
FRASSINO CENERE
ASH-GREY ASH

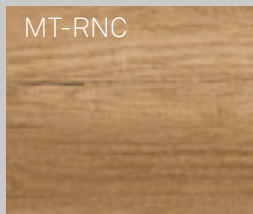


MT RT
ROVERE TERMOCOTTO
HEAT-TREATED OAK

Materico nodato - Knotted textured



MT-RNS
NODATO SCURO
DARK KNOTTED



MT-RNC
NODATO CHIARO
LIGHT KNOTTED

Materico poro aperto - Open pore textured

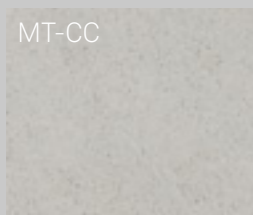


MT PA-BG
BIANCO GESSO
CHALK WHITE

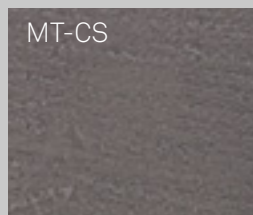


MT PA-MP
MADREPERLA
MOTHER OF PEARL

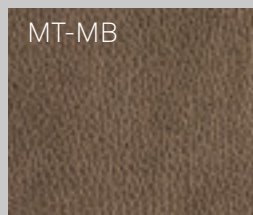
Materico - Textured



MT-CC
CEMENTO CHIARO
LIGHT CEMENT

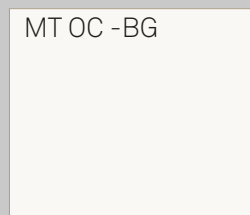


MT-CS
CEMENTO SCURO
DARK CEMENT

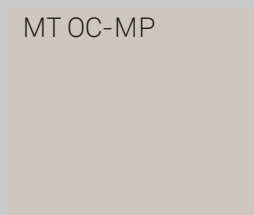


MT-MB
MAYA BRONZE

Materico opaco - Matt textured



MT OC -BG
BIANCO GESSO
CHALK WHITE

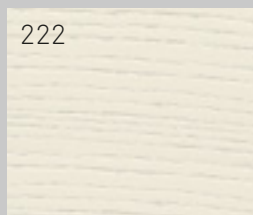


MT OC-MP
MADREPERLA
MOTHER OF PEARL

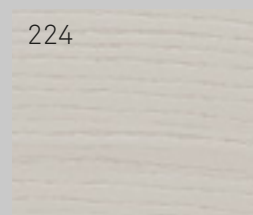
Laccati poro aperto - Open pore lacquered



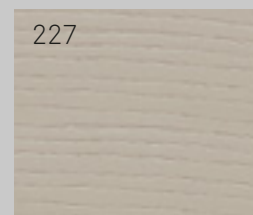
221
BIANCO GESSO
CHALK WHITE



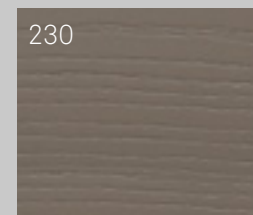
222
PANNA
CREAM



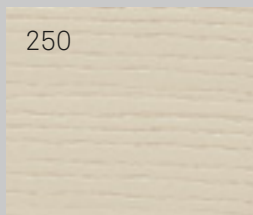
224
MADREPERLA
MOTHER OF PEARL



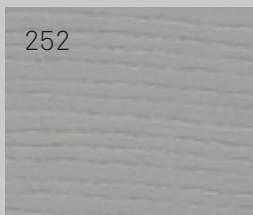
227
HOT
HOT GREY



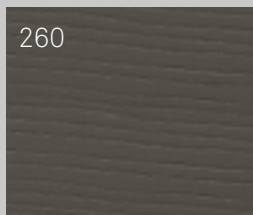
230
GRIGIO PIACENZA
PIACENZA GREY



250
CANAPA
HEMP



252
POMICE
PUMICE



260
ANTRACITE
ANTHRACITE

Laccati opachi e lucidi - Matt and gloss lacquered

121	122	123	124	127	128
BIANCO GESSO CHALK WHITE	PANNA CREAM	AVORIO IVORY	MADREPERLA MOTHER OF PEARL	HOT HOT GREY	SMOKE SMOKE
130	131	134	142	145	147
GRIGIO PIACENZA PIACENZA GREY	NERO FUMO SMOKE BLACK	ROSSO RED	CELESTE LIGHT BLUE	PINK PINK	OLIVA OLIVE
148	150	152	153	154	155
ARANCIO ORANGE	CANAPA HEMP	POMICE PUMICE	VERDE MUSCHIO MOSS GREEN	BLU AVIO AIR FORCE BLUE	CARTA DA ZUCCHERO BLUE GREY
156	157	158	159	160	
BORDEAUX BURGUNDY	PESCA PEACH	ZAFFERANO SAFFRON	SALVIA SAGE	ANTRACITE ANTHRACITE	

Le finiture e i colori sono indicativi e possono subire variazioni dovute alla tecnica di stampa.
 Finishes and colours are given as a rough guide only and are reproduced as accurately as the print process allows.

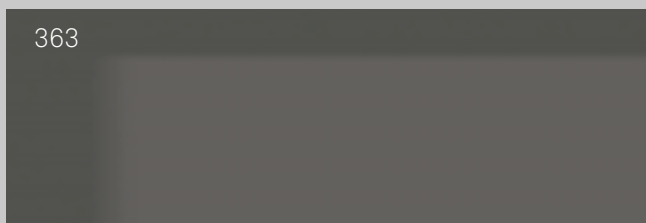
Anta Metropolis



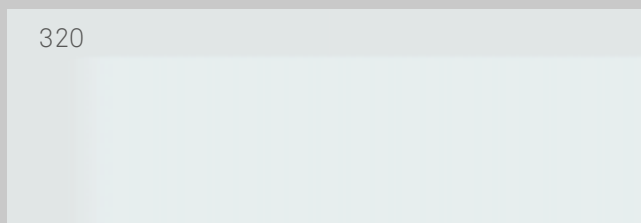
ELEGANTE E LINEARE, L'ANTA METROPOLIS È DISPONIBILE CON TELAIO IN FINITURA ANTRACITE E ABBINATA AL VETRO FUMÈ O TRASPARENTE. LO SPESSORE VERTICALE DIVENTA PRESA MANIGLIA PER UN'APERTURA PRATICA E BELLA. LA NUOVA ANTA METROPOLIS È PERFETTA PER COMPOSIZIONI SPALLA.

ELEGANT AND LINEAR, THE METROPOLIS DOOR IS AVAILABLE WITH AN ANTHRACITE FINISH FRAME PAIRED WITH SMOKED OR TRANSPARENT GLASS. THE VERTICAL PROFILE BECOMES A BEAUTIFUL AND PRACTICAL GRIP EDGE. THE NEW METROPOLIS DOOR PAIRS PERFECTLY WITH OPEN SHELVING UNITS.

Vetro anta Metropolis - Metropolis framed glass door



363
VETRO FUMÈ
SMOKED GLASS



320
VETRO TRASPARENTE
TRANSPARENT GLASS

PÁGINAS DE SÍNTESIS
DESCRIPTIFS
SEITENÜBERSICHT

TEXTOS EN ESPAÑOL,
FRANCÉS Y ALEMÁN

TEXTES EN ESPAGNOL,
FRANÇAIS ET ALLEMAND

TEXTE IN SPANISCH,
FRANZÖSISCH UND
DEUTSCH

page 4-5



COMPOSIZIONE A050

L 420 - P 51/40/30 - H 183 cm

Costado en lacado mate salvia 159 y texturizado madreperla mate. Muebles bajos en texturizado maya bronce. Puerta Metropolis de cristal transparente 320, trasera en texturizado maya bronce.
Boiserie Krea A 288 - P 22 - H 288 cm en texturizado maya bronce y estantes de metal lacado mate madreperla 124.
Mesa Brigitte, sillas Betty y butaca Loft.

Montants laqués mats coloris sauge 159 et en texturé nacre mat. Meubles bas en texturé maya bronce. Portes Metropolis en verre transparent 320, fond en texturé maya bronce.
Habillage mural Krea L 288 - P 22 - H 288 cm en texturé maya bronce et étagères murales en métal laqué mat coloris nacre 124.
Table Brigitte, chaises Betty et fauteuil Loft.

Wangenverbau matt lackiert Salbeigrün 159 und Rau matt Perlmutt. Unterteile in Rau Maya Bronze. Tür Metropolis aus transparentem Glas 320, Rückwand in Rau Maya Bronze.
Wandverkleidung Krea B. 288 - T. 22 - H. 288 cm in Rau Maya Bronze und Borde aus Metall matt lackiert Perlmutt 124.
Tisch Brigitte, Stühle Betty und Sessel Loft.

page 10-11



COMPOSIZIONE A051

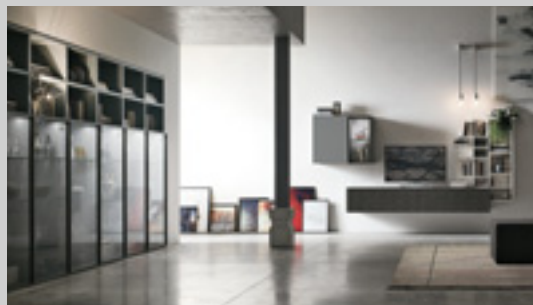
L 399 - P 40 - H 183 cm

Costado en texturizado madreperla mate y puertas con decoración 913. Puerta Metropolis de cristal fumé 363, trasera lacada mate antracita 160. Silla Kalista y butaca Loft. Boiserie Krea: A 432 - P 22 - H 180 cm texturizado roble termotratado y estantes de metal lacado mate madreperla 124.

Montants en texturé nacre mat et portes avec décor graphique 913. Portes Metropolis en verre fumé 363, fond laqué mat coloris anthracite 160.
Chaise Kalista et fauteuils Loft. Habillage mural Krea L 432 - P 22 - H 180 cm en texturé chêne thermo-traité et étagères murales en métal laqué mat coloris nacre 124.

Wangenverbau in Rau matt Perlmutt und Türen mit Grafikmuster 913. Tür Metropolis aus Rauchglas 363, Rückwand matt lackiert Anthrazit 160.
Stuhl Kalista und Sessel Loft.
Wandverkleidung Krea B. 432 - T. 22 - H. 180 cm Rau Thermoeiche und Borde aus Metall matt lackiert Perlmutt 124.

page 20-21



COMPOSIZIONE A052

L 306 - P 51/40/24 - H 148

Muebles bajos suspendidos en lacado mate antracita 160 y puerta con decoración 902. Biblio verticales en texturizado cemento claro. Colgante lacado mate azul niño 155 con puerta Metropolis de cristal transparente 320.

Meubles bas suspendus laqués mats coloris anthracite 160 et portes avec décor graphique 902. Biblio verticales en texturé ciment clair. Élément haut laqué mat coloris bleu pastel 155 avec porte Metropolis en verre transparent 320.

Wandhängende Unterteile matt lackiert Anthrazit 160 und Tür mit Grafikmuster 902. Senkrechte Bücherregale Biblio in Rau Zement hell. Wandschrank matt lackiert Pastellblau 155 mit Tür Metropolis aus transparentem Glas 320.

page 24-25



COMPOSIZIONE A053

L 381 - P 40 - H 219

Costado y trasera lacado mate azul niño 155 y puerta Metropolis con cristal transparente 320.

Montants et fonds laqués mats coloris bleu pastel 155 et portes Metropolis en verre transparent 320.

Wangenverbau und Rückwand matt lackiert Pastellblau 155 und Tür Metropolis mit transparentem Glas 320.

**COMPOSIZIONE A054**

L 396 - P 51/40/30 - H 218 cm

Muebles bajos en texturizado mate blanco yeso. Sobre Panka en texturizado con nudos claro con patas de cristal. Colgantes texturizado mate blanco yeso, lacado mate azul niño 155 y con decoración 913. Elemento Z de metal lacado mate blanco yeso 121, trasera con decoración 913. Aparador Madison en lacado mate azul niño 155. Dimensiones A 207 P 49 H 76 cm.

Meubles bas en texturé blanc craie mat. Plateau de l'élément Panka en texturé chêne à nœuds clair et piètement en verre. Éléments hauts en texturé blanc craie mat, laqués mats coloris bleu pastel 155 et avec décor graphique 913. Élément Z en métal laqué mat coloris blanc craie 121, fond avec décor graphique 913. Buffet Madison laqué mat coloris bleu pastel 155. Dimension L 207 P 49 H 76 cm.

Unterteile in Rau matt Gipsweiß. Abdeckplatte Panka in Rau astig hell mit Beinen aus Glas. Wandschränke Rau matt Gipsweiß, matt lackiert Pastellblau 155 und mit Grafikmuster 913, Element Z in aus Metall matt lackiert Gipsweiß 121, Rückwand mit Grafikmuster 913. Sideboard Madison matt lackiert Pastellblau 155. Maße B. 207 T. 49 H. 76 cm

**COMPOSIZIONE A055**

L 288 - P 40/30/24 - H 180

Muebles bajos suspendidos en texturizado cemento oscuro. Colgante y Biblio vertical en texturizado con nudos claro. Elemento Z de metal lacado mate melocotón 157, trasera con decoración 924.

Éléments bas suspendus en texturé ciment foncé. Élément haut et Biblio verticale en texturé chêne à nœuds clair. Élément Z en métal laqué mat coloris pêche 157, fond avec décor graphique 924.

Wandhängende Unterteile in Rau Zement dunkel. Wandschrank und senkrecht Bücherregal Biblio in Rau astig hell. Element Z aus Metall matt lackiert Pfirsich 157, Rückwand mit Grafikmuster 924.



A la izquierda / À gauche / A links | A la derecha / À droite / A rechts
COMPOSIZIONE A056 | **COMPOSIZIONE A057**
L 147 - P 41 - H 147 | L 183 - P 40 - H 147

Costados lacados mate antracita 160 con puerta abatible con decoración 924.

Montants laqués mats coloris anthracite 160 avec porte abattante avec décor graphique 924.

Wangenverbauten matt lackiert Anthrazit 160 mit Klapptür mit Grafikmuster 924.

**COMPOSIZIONE A058**

L 378 - P 47/40 - H 185

Muebles bajos en texturizado mate madreperla. Totem en texturizado con nudos claro. Panka lacado mate smoke 128. Colgante en texturizado mate madreperla, texturizado con nudos claro con elemento abierto de metal acabado antracita. Mesa Brigitte, sillas Tiffany faldón y mesita Brigitte. Artesa Diagonal A 219 P 51 H 85 cm con puertas lacado mate smoke 128 y compartimento abierto y base lacado mate pomez 152.

Meubles bas en texturé nacre mat. Totem en texturé chêne à nœuds clair. Élément Panka laqué mat coloris smoke 128. Élément haut en texturé nacre mat et texturé chêne à nœuds clair avec élément ouvert en métal finition anthracite. Table Brigitte, chaises Tiffany Gonna et table basse Brigitte. Buffet Diagonal L 219 P 51 H 85 cm avec portes laquées mates coloris smoke 128 et avec élément ouvert et piètement laqués mats coloris ponce 152.

Unterteile in Rau matt Perlmutt. Element Totem in Rau astig hell. Panka matt lackiert Smoke 128. Wandschrank in Rau matt Perlmutt, Rau astig hell mit offenem Element aus Metall Ausführung Anthrazit. Tisch Brigitte, Stühle Tiffany mit Husse und Beistelltisch Brigitte. Sideboard Diagonal B. 219 T. 51 H. 85 cm mit Türen matt lackiert Smoke 128 und offenem Fach und Grundgestell matt lackiert Bimsstein 152.

**COMPOSIZIONE A059**

L 342 - P 51/40/30 - H 180

Muebles bajos en texturizado cemento claro. Colgantes en texturizado cemento claro, con decoración 911. Elemento Z de metal acabado antracita con trasera en lacado mate azafrán 158. Colgante en texturizado cemento claro con puerta Metropolis de cristal transparente 320. Muebles bajos suspendidos en lacado mate azafrán 158 y papel de empapelar cód. WPT511.

Meubles bas en texturé ciment clair. Éléments hauts en texturé ciment clair avec décor graphique 911. Élément Z en métal finition anthracite avec fond en laqué mat coloris safran 158. Élément haut en texturé ciment clair avec portes Metropolis en verre transparent 320. Éléments bas suspendus laqués mats coloris safran 158 et papier peint code WPT511.

Unterteile in Rau Zement hell. Wandschränke in Rau Zement hell, mit Grafikmuster 911. Element Z aus Metall Ausführung Anthrazit mit Rückwand matt lackiert Safrangelb 158. Wandschrank in Rau Zement hell mit Tür Metropolis aus transparentem Glas 320. Wandhängende Unterteile in matt lackiert Safrangelb 158 und Wallpaper cod. WPT511.

**COMPOSIZIONE A060**

L 360 - P 40/24 - H 165

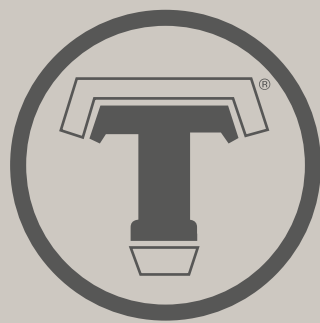
Contenedores muebles bajos lacado mate burdeos 156 y texturizado madreperla mate con puerta decoración 913. Biblio vertical y estante en texturizado roble con nudos claro. Mesa Tudor. Aparadores Metropolis dimensiones A 72 - P 40 - H 108 lacado mate antracita 160 y base acabado antracita. Aparador Metropolis dimensiones A 144 - P 51 - H 156 lacado mate burdeos 156 y base acabado antracita.

Meubles bas laqués mats coloris bordeaux 156 et en texturé nacre mat avec porte avec décor graphique 913. Biblio verticale et étagère murale en texturé chêne à nœuds clair. Table Tudor. Buffets Metropolis L 72 - P 40 - H 108 laqués mats coloris anthracite 160 et piètement finition anthracite. Buffet Metropolis L 144 - P 51 - H 156 laqué mat coloris bordeaux 156 et piètement finition anthracite.

Unterteile matt lackiert Bordeaux 156 und Rau Perlmutt matt mit Tür mit Grafikmuster 913. Senkrecht Bücherregal Biblio und Bord in Rau Eiche astig hell. Tisch Tudor. Sideboard Metropolis Maße B. 72 - T. 40 - H. 108 matt lackiert Anthrazit 160 und Grundgestell Ausführung Anthrazit. Sideboard Metropolis Maße B. 144 - T. 51 - H. 156 matt lackiert Bordeaux 156 und Grundgestell Ausführung Anthrazit.

E' vietata ogni riproduzione totale e parziale in Italia e all'estero.

Reproduction of all or any part of this publication in Italy or any other country is prohibited.



GRUPPO
TOMASEFFA